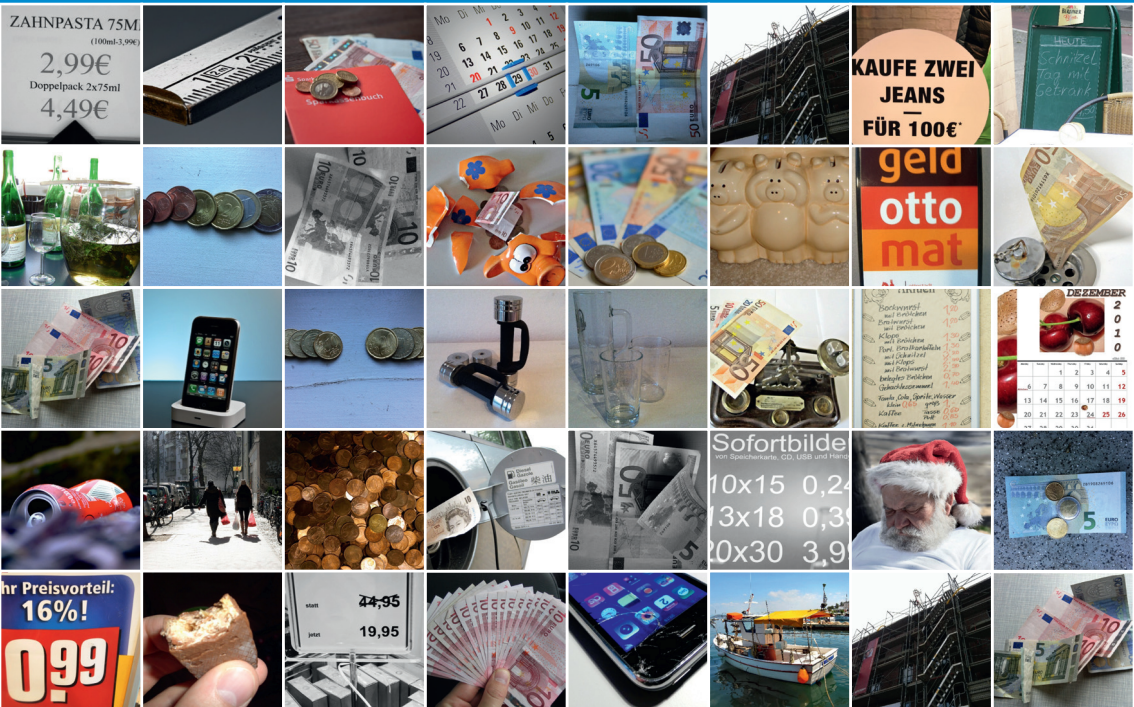


Stimmt's-Kärtchen

Rechnen im Bereich Finanzielle Grundbildung



GEFÖRDERT VOM

Impressum

Entwicklung und empirische Prüfung:
Prof. Dr. Anke Grotluschen, Universität Hamburg

Herausgeber:
DIE, Projekt CurVe

Projekthomepage:
www.die-curve.de

© DIE/ CurVe

Stimmt's-Kärtchen

Instrument zur Diagnose des Rechnens im Bereich Finanzielle Grundbildung

Projekthintergrund

In unserer Gesellschaft gehört der kompetente Umgang mit Geld zum notwendigen Alltagshandeln. Als Grundlage für die Angebotsentwicklung im Bereich Finanzielle Grundbildung und für die Förderdiagnostik wurde in dem Projekt „Schuldnerberatung als Ausgangspunkt für Grundbildung - Curriculare Vernetzung und Übergänge“ (CurVe) ein Kompetenzmodell entwickelt. Das Modell spiegelt die Komplexität der lebensweltbezogenen Handlungsanforderungen im Bereich Finanzielle Grundbildung wieder.

Entwicklung

Auf der Grundlage des Kompetenzmodells wurde in Zusammenarbeit mit Prof. Dr. Anke Grottlüschen ein förderdiagnostisches Instrument für die Dimension Rechnen entwickelt und empirisch erprobt. Die Entwicklung realitätsnaher und zielgruppenadäquater Testaufgaben erfolgte von Anke Grottlüschen mit Unterstützung des Schuldnerberatungsteams des Diakonischen Werks Hamburg.

Empirische Prüfung

Die Testaufgaben wurden mit fast siebzig Personen getestet, die über verschiedene Arbeitsbereiche der Sozialen Arbeit, wie Schuldnerberatung und Migrationsberatung, angesprochen wurden. Als Ergebnis der empirischen Skalierung der Testaufgaben, d.h. einer Sortierung der Items nach aufsteigender Schwierigkeit, sind vier Levels des Rechnens im Bereich Finanzielle Grundbildung entstanden. Die Schwierigkeit einer bestimmten Aufgabe hängt unter anderem von der Zahlenglätte, -größe und -geläufigkeit sowie von der Mehrstufigkeit der Aufgabe, der Gebräuchlichkeit der Mengenkenntnis und der Umrechnungen ab.

Levels im Bereich Finanzielle Grundbildung

Level 1

Auf dem ersten Level dominieren Aufgaben, bei denen Plausibilitätskontrollen zeigen, dass die Rechnung nicht stimmen kann, ohne dass weiter gerechnet werden muss. Die Zahlen sind geläufig und relativ glatt. Die Aufgaben - auch Divisionsaufgaben oder Subtraktionsaufgaben - sind grundsätzlich auch durch Addition und Abzählung lösbar.

Level 2

Auf dem zweiten Level tauchen erste mehrstufige Items auf, die Berechnungen sind allerdings an glatte und überschaubare Summen gebunden. Hier kommen solche Aufgaben wie Verzehnfachen, Verdoppeln, Verdreifachen, Halbieren und alltägliche Überschlagsrechnung vor.

Level 3

Um Testaufgaben auf dem dritten Level zu beherrschen, müssen die Berechnungen sicher und genau ausgeführt werden. Da die Aufgaben teilweise bewusst Fehlerverlockungen enthalten, reicht schnelles und flüchtiges Bearbeiten der Aufgaben nicht mehr aus. Weiterhin beherrscht man auf diesem Level mehrstufige, auch weniger glatte Berechnungen.

Level 4

Das vierte Level verlangt in erster Linie mehrstufige Berechnungen über verschiedene Systeme (Währung, Zeit, Mengen) sowie einen alltagsrelevanten Dreisatz.

Als Ergebnis des Projekts CurVe liegt nun in Form von Stimmt's-Kärtchen ein empirisch erprobtes Instrument zur Diagnose des Rechnens im Bereich Finanzielle Grundbildung vor.

Auswertung

Wer zwei von drei Level-4-Karten besteht, kann für sich auch Level 4 in Anspruch nehmen. Die Zuordnung anderer Levels und die absteigende Variante der adaptiven Testung erfolgen analog.

Es ist immer möglich, dass z.B. ein Level-3-Rechner mit einer geringen Wahrscheinlichkeit (z.B. 10%) auch einzelne Level-4-Aufgaben löst. Zur Level-Zuordnung wird jedoch nur der Bereich verwendet, in dem die Person mindestens eine 62 % - Wahrscheinlichkeit hat, die Aufgaben zu lösen.

Um den Level einer Person festzustellen, werden sechs Karten eingesetzt. Als erstes wird zunächst eine Karte mittlerer Schwierigkeit vorgelegt (Grenzbereich Level 2/3). Wird sie gelöst, folgt eine Karte aus einem höheren Level (3). Wird sie gelöst, folgt erneut eine Karte aus dem höchsten Level (4). Auf diese Weise werden maximal drei Karten verwendet, um den richtigen Level zu finden. Die letzten drei Karten werden verwendet, um sicherzustellen, dass es kein Zufallstreffer war.

Einsatzmöglichkeiten

Die Stimmt's-Kärtchen können als förderdiagnostisches Instrument in der Grundbildung und Schuldnerberatung eingesetzt werden. Zudem können sie zur Sensibilisierung von Multiplikator/inn/en und Vertrauenspersonen genutzt werden sowie als „Türöffner“ für das Thema Finanzielle Grundbildung in Beratungssituationen dienen. Ferner ist ein spielerischer Einsatz im Wartebereich von Einrichtungen Sozialer Arbeit, insbesondere in der Schuldnerberatung, sowie in Angeboten der Alphabetisierung und Grundbildung möglich.

Auf der CurVe-Hompage (www.die-curve.de) können die Stimmt's-Kärtchen im DIN A5-Format heruntergeladen werden.

Stimmt's

450 EURO ARBEITSLOSENGELD DER
MUTTER PLUS 150 EURO KINDERGELD
ERGEBEN 650 EURO EINNAHMEN.



© Anke Gottlitschen

Stimmt

Stimmt nicht

Weiß nicht

Keine Lust

1 Einnahmen

Frage:

450 Euro Arbeitslosengeld der Mutter plus 150 Euro Kindergeld ergeben 650 Euro Einnahmen.

Richtige Antwort:

stimmt nicht

Can-do (Addition oder Schätzen): Kann Einnahmen addieren oder: kann Summen auf Plausibilität prüfen.

Item-Nr.:

31

Item-Schwierigkeit

-3,69

Item-Gewichtung innerhalb des Kartensatzes [leicht (1) – schwer (25)]:

1

Rechen-Level im Bereich Finanzielle Grundbildung:

1

Stimmt's

BEI 8€ SCHNITZELPREIS PLUS 3,20€
FÜR EIN GETRÄNK HAT DER GAST
12,50€ ZU ZAHLEN.



© Alexander Hüsing

Stimmt

Stimmt nicht

Weiß nicht

Keine Lust

3 Ausgaben und Kaufen

Frage:

Bei 8€ Schnitzelpreis plus 3,20€ für ein Getränk hat der Gast 12,50€ zu zahlen.

Richtige Antwort:

stimmt nicht

Can-do (Überschlagen): Kann alltägliche Berechnungen kontrollieren.

Item-
Nr.:

38

Item-
Schwierigkeit

-3,135

Item-Gewichtung innerhalb
des Kartensatzes
[leicht (1) – schwer (25)]:

2

Rechen-Level im Bereich Finanzielle Grundbildung:

1

Stimmt's

WENN JETZT SEPTEMBER IST, IST
WEIHNACHTEN NOCH EIN HALBES JAHR
HIN.



© Eildo Turco

Stimmt

Stimmt nicht

Wei nicht

Keine Lust

4 Haushalten

Frage:

Wenn jetzt September ist, ist Weihnachten noch ein halbes Jahr hin.

Richtige Antwort:

stimmt nicht

Can-do (Prä-mathematisches Verständnis): Kann Tag, Woche, Monat, Jahr sortieren

Item-
Nr.:

7

Item-
Schwierigkeit

-2,916

Item-Gewichtung innerhalb
des Kartensatzes
[leicht (1) – schwer (25)]:

3

Rechen-Level im Bereich Finanzielle Grundbildung:

1

Stimmt's

EIN FAHRRADSCHLOSS FÜR 17€,
EINE JEANS FÜR 50€ UND EINE PRE-
PAID-KARTE FÜR 8€ KANN MAN SICH
LEISTEN, WENN MAN 75€ HAT.

Stimmt

Stimmt nicht

Weiß nicht

Keine Lust

4 Haushalten

Frage:

Ein Fahrradschloss für 17€, eine Jeans für 50€ und eine Prepaid-Karte für 8€ kann man sich leisten, wenn man 75€ hat.

Richtige Antwort:

stimmt

Can-do (Division/Addition): Kann Verfügungsbetrag in Konsumwünsche zerteilen.

Item-
Nr.:

36

Item-
Schwierigkeit

-2,916

Item-Gewichtung innerhalb
des Kartensatzes
[leicht (1) – schwer (25)]:

3

Rechen-Level im Bereich Finanzielle Grundbildung:

1

Stimmt's

BEI EINEM EINKOMMEN VON 1200
EURO ABZÜGLICH 800 EURO FIXKOS-
TEN SIND 700 EURO ÜBRIG.

Stimmt

Stimmt nicht

Weiß nicht

Keine Lust

4 Haushalten

Frage:

Bei einem Einkommen von 1200 Euro abzüglich 800 Euro Fixkosten sind 700 Euro übrig.

Richtige Antwort:

stimmt nicht

Can-do (Subtraktion): Kann Verfügungsbetrag bestimmen.

Item-Nr.:

19

Item-Schwierigkeit

-2,723

Item-Gewichtung innerhalb des Kartensatzes [leicht (1) – schwer (25)]:

4

Rechen-Level im Bereich Finanzielle Grundbildung:

1

Stimmt's

BEI 24 MONATSRATEN ZU JE 20€
FÜR DAS TELEFON HABE ICH AM ENDE
480€ BEZAHLT.



© Icatius

Stimmt

Stimmt nicht

Weiß nicht

Keine Lust

5 Geld leihen und Schulden

Frage:

Bei 24 Monatsraten zu je 20€ für das Telefon habe ich am Ende 480€ bezahlt.

Richtige Antwort:

stimmt

Can-do (Multiplikation): Kann Monatsraten für ein Konsumgut multiplizieren.

Item-
Nr.:

24

Item-
Schwierigkeit

-2,723

Item-Gewichtung innerhalb
des Kartensatzes
[leicht (1) – schwer (25)]:

4

Rechen-Level im Bereich Finanzielle Grundbildung:

1

Stimmt's

30 EURO TASCHENGELD KANN MAN
GLEICH AUF 3 KINDER VERTEILEN, AUCH
WENN EIN KIND 15 EURO BEKOMMT.



© Anke Grottlischen

Stimmt

Stimmt nicht

Weiß nicht

Keine Lust

4 Haushalten

Frage:

30 Euro Taschengeld kann man gleich auf 3 Kinder verteilen, auch wenn ein Kind 15 Euro bekommt.

Richtige Antwort:

stimmt nicht

Can-do (Zweistufig): Kann glatte Summe durch 3 teilen und mit Alternativwert vergleichen..

Item-
Nr.:

18

Item-
Schwierigkeit

-2,388

Item-Gewichtung innerhalb
des Kartensatzes
[leicht (1) – schwer (25)]:

5

Rechen-Level im Bereich Finanzielle Grundbildung:

2

Stimmt's

PRO JEANS HAT MAN DANN ALSO 30 EURO BEZAHLT. (FOTO: KAUFE ZWEI JEANS FÜR 100 EURO)



© Anke Grottlischen

Stimmt

Stimmt nicht

Weiß nicht

Keine Lust

3 Ausgaben und Kaufen

Frage:

Pro Jeans hat man dann also 30 Euro bezahlt.
(Foto: Kaufe zwei Jeans für 100 Euro)

Richtige Antwort:

stimmt nicht

Can-do (Division): Kann „Zwei-für-Eins“ Angebote in Einzelpreise umrechnen.

Item-
Nr.:

35

Item-
Schwierigkeit

-2,388

Item-Gewichtung innerhalb
des Kartensatzes
[leicht (1) – schwer (25)]:

5

Rechen-Level im Bereich Finanzielle Grundbildung:

2

Stimmt's

DIESE 20 ZEHNER ERGEBEN ZUSAMMEN
200 EURO.



© Will Spatzel

Stimmt

Stimmt nicht

Wei nicht

Keine Lust

2 Geld und Zahlungsverkehr

Frage:

Diese 20 Zehner ergeben zusammen 200 Euro.

Richtige Antwort:

stimmt

Can-do (Multiplikation): Kann glatte Zahlen multiplizieren.

Item-
Nr.:

50

Item-
Schwierigkeit

-2,388

Item-Gewichtung innerhalb
des Kartensatzes
[leicht (1) – schwer (25)]:

5

Rechen-Level im Bereich Finanzielle Grundbildung:

2

Stimmt's

290 EURO DURCH DREI SIND ETWAS
WENIGER ALS HUNDERT EURO.



© Brian und Kristi Cordeau

Stimmt

Stimmt nicht

Weiß nicht

Keine Lust

4 Haushalten

Frage:

290 Euro durch drei sind etwas weniger als hundert Euro.

Richtige Antwort:

stimmt

Can-do (Mehrstufig): Kann aufrunden vor dem Dividieren.

Item-Nr.:

45

Item-Schwierigkeit

-2,388

Item-Gewichtung innerhalb des Kartensatzes [leicht (1) – schwer (25)]:

5

Rechen-Level im Bereich Finanzielle Grundbildung:

2

Stimmt's

EIN LEIH-BOOT FÜR 9 EURO DIE
STUNDE KOSTET FÜR DREI STUNDEN
SCHON ÜBER 30 EURO.



© Ronald Saunders

Stimmt

Stimmt nicht

Weiß nicht

Keine Lust

3 Ausgaben und Kaufen

Frage:

Ein Leih-Boot für 9 Euro die Stunde kostet für drei Stunden schon über 30 Euro.

Richtige Antwort:

stimmt nicht

Can-do (Schätzen): Kann überschlagen, Rundung nutzen.

Item-
Nr.:

58

Item-
Schwierigkeit

-2,388

Item-Gewichtung innerhalb
des Kartensatzes
[leicht (1) – schwer (25)]:

5

Rechen-Level im Bereich Finanzielle Grundbildung:

2

Stimmt's

TOMATEN ZU 1,99 PRO 100G SIND
BILLIGER ALS TOMATEN ZU 4,99 PRO
KG.



Stimmt

Stimmt nicht

Weiß nicht

Keine Lust

3 Ausgaben und Kaufen

Frage:

Tomaten zu 1,99 pro 100g sind billiger als Tomaten zu 4,99 pro kg.

Richtige Antwort:

stimmt nicht

Can-do (Mehrstufig): Kann Preise trotz unterschiedlicher Mengenangaben vergleichen.

Item-Nr.:

29

Item-Schwierigkeit

-2,241

Item-Gewichtung innerhalb des Kartensatzes [leicht (1) – schwer (25)]:

6

Rechen-Level im Bereich Finanzielle Grundbildung:

2

Stimmt's

DIES SIND 7,25 EURO



© Anke Grottlischen

Stimmt

Stimmt nicht

Weiß nicht

Keine Lust

2 Geld und Zahlungsverkehr

Frage:

Dies sind 7,25 Euro

Richtige Antwort:

stimmt nicht

Can-do (Addition): kann kleinere Beträge
zusammenzählen (Addition):

Item-
Nr.:

9

Item-
Schwierigkeit

-2,241

Item-Gewichtung innerhalb
des Kartensatzes
[leicht (1) – schwer (25)]:

6

Rechen-Level im Bereich Finanzielle Grundbildung:

2

Stimmt's

IM SPARSCHWEIN SIND EIN ZEHNER,
ZWEI EIN-EURO-STÜCKE, DREI ZEHN-
CENT-STÜCKE UND 2 CENT. DAS
MACHT 12,32.



© Images Money

Stimmt

Stimmt nicht

Weiß nicht

Keine Lust

4 Haushalten

Frage:

Im Sparschwein sind ein Zehner, zwei Ein-Euro-Stücke, drei zehn-Cent-Stücke und 2 Cent. Das macht 12,32.

Richtige Antwort:

stimmt

Can-do (Addition): Kann mittleren Betrag zusammenzählen.

Item-Nr.:

20

Item-Schwierigkeit

-2,241

Item-Gewichtung innerhalb des Kartensatzes [leicht (1) – schwer (25)]:

6

Rechen-Level im Bereich Finanzielle Grundbildung:

2

Stimmt's

DIE BILDER IM FORMAT 10x15 KOSTEN AM WENIGSTEN

Sofortbilder	
von Speicherkarte, CD, USB und Handy	
10x15	0,24
13x18	0,39
20x30	3,99

© Anke Grottlischen

Stimmt

Stimmt nicht

Weiß nicht

Keine Lust

3 Ausgaben und Kaufen

Frage:

Die Bilder im Format 10x15 kosten am wenigsten

Richtige Antwort:

stimmt

Can-do (Subtraktion): Kann Preisdifferenzen erkennen.

Item-
Nr.:

6

Item-
Schwierigkeit

-2,241

Item-Gewichtung innerhalb
des Kartensatzes
[leicht (1) – schwer (25)]:

6

Rechen-Level im Bereich Finanzielle Grundbildung:

2

Stimmt's

3.246€ PLUS 2.340€ IST 5.587€.

Stimmt

Stimmt nicht

Weiß nicht

Keine Lust

3 Ausgaben und Kaufen

Frage:

3.246€ plus 2.340€ ist 5.587€.

Richtige Antwort:

stimmt nicht

Can-do (Überschlagen): Kann Endziffer für Plausibilitätskontrolle prüfen.

Item-
Nr.:

48

Item-
Schwierigkeit

-2,241

Item-Gewichtung innerhalb
des Kartensatzes
[leicht (1) – schwer (25)]:

6

Rechen-Level im Bereich Finanzielle Grundbildung:

2

Stimmt's

72 EURO JAHRESBEITRAG FÜR DIE
HAFTPFLICHTVERSICHERUNG SIND IM
MONAT 6 EURO.



© Julian

Stimmt

Stimmt nicht

Weiß nicht

Keine Lust

6 Vorsorge und Versicherungen

Frage:

72 Euro Jahresbeitrag für die Haftpflichtversicherung sind im Monat 6 Euro.

Richtige Antwort:
stimmt

Can-do (Multiplikation): Kann glatte Zahlen dividieren.

Item-Nr.:

56

Item-Schwierigkeit

-2,241

Item-Gewichtung innerhalb des Kartensatzes [leicht (1) – schwer (25)]:

6

Rechen-Level im Bereich Finanzielle Grundbildung:

2

Stimmt's

EIN KILOMETER IST MEHR ALS 1000
METER.



© Schierer Photo

Stimmt

Stimmt nicht

Weiß nicht

Keine Lust

3 Ausgaben und Kaufen

Frage:

Ein Kilometer ist mehr als 1000 Meter.

Richtige Antwort:

stimmt nicht

Can-do (Prä-mathematisches Verständnis): Kann Maße und Gewichte grob einschätzen

Item-
Nr.:

11

Item-
Schwierigkeit

-2,103

Item-Gewichtung innerhalb
des Kartensatzes
[leicht (1) – schwer (25)]:

7

Rechen-Level im Bereich Finanzielle Grundbildung:

2

Stimmt's

AUS EINER LITERFLASCHE KANN MAN
FÜNF 0,2-GLÄSER FÜLLEN



© Anke Grottlischen

Stimmt

Stimmt nicht

Weiß nicht

Keine Lust

3 Ausgaben und Kaufen

Frage:

Aus einer Literflasche kann man fünf 0,2-Gläser füllen

Richtige Antwort:

stimmt

Can-do (Division): Kennt Liter und 0,2 Liter, kann durch 5 teilen, kann Größenordnungen schätzen (Dezimalstelle).

Item-
Nr.:

27

Item-
Schwierigkeit

-2,103

Item-Gewichtung innerhalb
des Kartensatzes
[leicht (1) – schwer (25)]:

7

Rechen-Level im Bereich Finanzielle Grundbildung:

2

Stimmt's

BEI 310 EURO IM MONAT HAT MAN
AM TAG RUND 10 EURO ZUR VERFÜ-
GUNG.



© JT

Stimmt

Stimmt nicht

Wei nicht

Keine Lust

4 Haushalten

Frage:

Bei 310 Euro im Monat hat man am Tag rund 10 Euro zur Verfügung.

Richtige Antwort:

stimmt

Can-do (Division): Kann Monatsbudget auf Tage verteilen.

Item-
Nr.:

21

Item-
Schwierigkeit

-2,103

Item-Gewichtung innerhalb
des Kartensatzes
[leicht (1) – schwer (25)]:

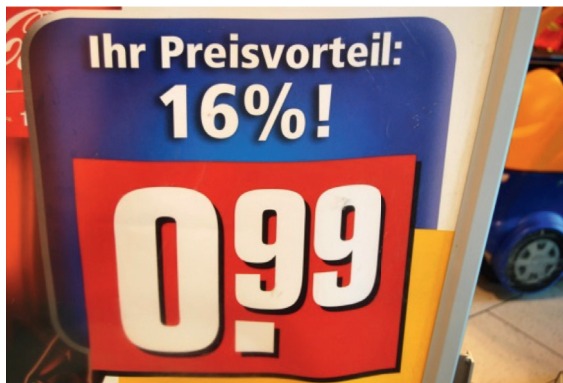
7

Rechen-Level im Bereich Finanzielle Grundbildung:

2

Stimmt's

DIE COLAFLASCHE IST 16% BILLIGER ALS SONST. DA HABE ICH MINDESTENS ZWEI EURO GESPART.



Stimmt

Stimmt nicht

Weiß nicht

Keine Lust

3 Ausgaben und Kaufen

Frage:

Die Colaflasche ist 16% billiger als sonst. Da habe ich mindestens zwei Euro gespart.

Richtige Antwort:

stimmt nicht

Can-do (Prozentrechnung): Kann „über X% gespart“-Angebote grob in absolute Euro und Cent umrechnen.

Item-
Nr.:

41

Item-
Schwierigkeit

-2,103

Item-Gewichtung innerhalb
des Kartensatzes
[leicht (1) – schwer (25)]:

7

Rechen-Level im Bereich Finanzielle Grundbildung:

2

Stimmt's

DER HINTERE BLAUE SCHEIN IST AM WENIGSTEN WERT.



© Anke Grottlischen

Stimmt

Stimmt nicht

Weiß nicht

Keine Lust

2 Geld und Zahlungsverkehr

Frage:

Der hintere blaue Schein ist am wenigsten wert.

Richtige Antwort:

stimmt nicht

Can-do (Prä-mathematisches Verständnis): Kann Scheine ordinal sortieren.

Item-
Nr.:

23

Item-
Schwierigkeit

-1,974

Item-Gewichtung innerhalb
des Kartensatzes
[leicht (1) – schwer (25)]:

8

Rechen-Level im Bereich Finanzielle Grundbildung:

2

Stimmt's

LINKS LIEGT MEHR GELD ALS RECHTS.



© Anke Grottlischen

Stimmt

Stimmt nicht

Weiß nicht

Keine Lust

2 Geld und Zahlungsverkehr

Frage:

Links liegt mehr Geld als rechts.

Richtige Antwort:

stimmt nicht

Can-do (Prä-mathematisches Verständnis): Kann Münzbeträge vergleichen

Item-
Nr.:

25

Item-
Schwierigkeit

-1,851

Item-Gewichtung innerhalb
des Kartensatzes
[leicht (1) – schwer (25)]:

9

Rechen-Level im Bereich Finanzielle Grundbildung:

2

Stimmt's

DREI BOCKWÜRSTCHEN MIT BRÖTCHEN
KOSTEN HIER 3,80€



Stimmt

Stimmt nicht

Weiß nicht

Keine Lust

3 Ausgaben und Kaufen

Frage:

Drei Bockwurstchen mit Brötchen kosten hier 3,80€

Richtige Antwort:

stimmt nicht

Can-do (Multiplikation): Kann Kleinbetrag verdreifachen.

Item-
Nr.:

53

Item-
Schwierigkeit

-1,851

Item-Gewichtung innerhalb
des Kartensatzes
[leicht (1) – schwer (25)]:

7

Rechen-Level im Bereich Finanzielle Grundbildung:

2

Stimmt's

44,95 IST MEHR ALS DOPPELT SO VIEL
WIE 19,95€



Stimmt

Stimmt nicht

Weiß nicht

Keine Lust

3 Ausgaben und Kaufen

Frage:

44,95 ist mehr als doppelt so viel wie 19,95€

Richtige Antwort:

stimmt

Can-do (Mehrstufig): Kann verdoppeln und vergleichen.

Item-
Nr.:

5

Item-
Schwierigkeit

-1,846

Item-Gewichtung innerhalb
des Kartensatzes
[leicht (1) – schwer (25)]:

10

Rechen-Level im Bereich Finanzielle Grundbildung:

2

Stimmt's

DER GRÖßERE SCHEIN IST ZEHN-
MAL SO VIEL WERT WIE DER KLEINERE
SCHEIN.



© Anke Grottlischen

Stimmt

Stimmt nicht

Weiß nicht

Keine Lust

2 Geld und Zahlungsverkehr

Frage:

Der größere Schein ist zehnmal so viel wert wie der kleinere Schein.

Richtige Antwort:

stimmt

Can-do (Multiplikation): Kann Größenordnungen schätzen, kann mit 10 multiplizieren.

Item-
Nr.:

14

Item-
Schwierigkeit

-1,734

Item-Gewichtung innerhalb
des Kartensatzes
[leicht (1) – schwer (25)]:

11

Rechen-Level im Bereich Finanzielle Grundbildung:

2

Stimmt's

NACH DEM STRASSENFEST FIELEN 200
DOSEN AN, AUF DIE ES JE 25 CENT
PFAND GIBT. DAS ERGIBT INSGESAMT
40 EURO.



© Lepti

Stimmt

Stimmt nicht

Weiß nicht

Keine Lust

1 Einnahmen

Frage:

Nach dem Straßenfest fielen 200 Dosen an, auf die es je 25 Cent Pfand gibt. Das ergibt insgesamt 40 Euro.

Richtige Antwort:

stimmt nicht

Can-do (Multiplikation): Kann glatte Summen multiplizieren.

Item-
Nr.:

28

Item-
Schwierigkeit

-1,623

Item-Gewichtung innerhalb
des Kartensatzes
[leicht (1) – schwer (25)]:

12

Rechen-Level im Bereich Finanzielle Grundbildung:

2

Stimmt's

WENN ICH MONATLICH 15 EURO SPARE, HABE ICH AM JAHRESENDE 180 EURO BEISAMMEN.



Stimmt

Stimmt nicht

Weiß nicht

Keine Lust

6 Vorsorge und Versicherungen

Frage:

Wenn ich monatlich 15 Euro spare, habe ich am Jahresende 180 Euro beisammen.

Richtige Antwort:
stimmt

Can-do (Mehrstufig): Kann multiplizieren und Monate zu Jahren umrechnen.

Item-
Nr.:

55

Item-
Schwierigkeit

-1,515

Item-Gewichtung innerhalb
des Kartensatzes
[leicht (1) – schwer (25)]:

13

Rechen-Level im Bereich Finanzielle Grundbildung:

2

Stimmt's

DIES SIND ALLE ÜBLICHEN EURO- UND CENT-MÜNZEN.



© Anke Grottlischen

Stimmt

Stimmt nicht

Weiß nicht

Keine Lust

2 Geld und Zahlungsverkehr

Frage:

Dies sind alle üblichen Euro- und Cent-Münzen.

Richtige Antwort:

stimmt nicht

Can-do (Prä-mathematisches Verständnis): Kann Münzgeld ordinal sortieren

Item-
Nr.:

17

Item-
Schwierigkeit

-1,412

Item-Gewichtung innerhalb
des Kartensatzes
[leicht (1) – schwer (25)]:

14

Rechen-Level im Bereich Finanzielle Grundbildung:

3

Stimmt's

DIE MEISTEN MONATE HABEN ETWAS MEHR ALS VIER WOCHEN.



© superscheeli

Stimmt

Stimmt nicht

Weiß nicht

Keine Lust

4 Haushalten

Frage:

Die meisten Monate haben etwas mehr als vier Wochen.

Richtige Antwort:

stimmt

Can-do (Prä-mathematisches Verständnis): Kann mit Zeit umgehen.

Item-
Nr.:

13

Item-
Schwierigkeit

-1,311

Item-Gewichtung innerhalb
des Kartensatzes
[leicht (1) – schwer (25)]:

15

Rechen-Level im Bereich Finanzielle Grundbildung:

3

Stimmt's

EIN LITER BESTEHT AUS CA. DREIMAL
0,33L.



© Axel Magard

Stimmt

Stimmt nicht

Weiß nicht

Keine Lust

3 Ausgaben und Kaufen

Frage:

Ein Liter besteht aus ca. dreimal 0,33l.

Richtige Antwort:

stimmt

Can-do (Prä-mathematisches Verständnis): Kennt Liter, kann 1/3 schätzen.

Item-
Nr.:

15

Item-
Schwierigkeit

-1,311

Item-Gewichtung innerhalb
des Kartensatzes
[leicht (1) – schwer (25)]:

15

Rechen-Level im Bereich Finanzielle Grundbildung:

3

Stimmt's

BEI 8,50€ STUNDENLOHN HAT MAN AN EINEM ACHTSTUNDENTAG NICHT MAL SECHZIG EURO BRUTTO VERDIENT.



© Anke Grottlischen

Stimmt

Stimmt nicht

Weiß nicht

Keine Lust

1 Einnahmen

Frage:

Bei 8,50€ Stundenlohn hat man an einem Achtstundentag nicht mal sechzig Euro brutto verdient.

Richtige Antwort:

stimmt nicht

Can-do (Mehrstufig): Kann weniger glatte Zahlen im Kopf überschlagen (auch durch Näherungen wie $8 \times 8 = 64$).

Item-Nr.:

32

Item-Schwierigkeit

-1,214

Item-Gewichtung innerhalb des Kartensatzes [leicht (1) – schwer (25)]:

16

Rechen-Level im Bereich Finanzielle Grundbildung:

3

Stimmt's

DAS FITNESS-CENTER KOSTET MONATLICH 22€. DER SPORTVEREIN KOSTET IM QUARTAL 23€. DER SPORTVEREIN IST ALSO TEURER.



© Anke Grottlischen

Stimmt

Stimmt nicht

Weiß nicht

Keine Lust

3 Ausgaben und Kaufen

Frage:

Das Fitness-Center kostet monatlich 22€. Der Sportverein kostet im Quartal 23€. Der Sportverein ist also teurer.

Richtige Antwort:

stimmt nicht

Can-do (Mehrstufig): Umgang mit Zeit, Subtraktion: Kann Größenordnungen schätzen, kann Preise vergleichen.

Item-Nr.:

26

Item-Schwierigkeit

-1,214

Item-Gewichtung innerhalb des Kartensatzes [leicht (1) – schwer (25)]:

16

Rechen-Level im Bereich Finanzielle Grundbildung:

3

Stimmt's

300 EURO SIND MEHR ALS 400 CENT.



© Katherine Kenny

Stimmt

Stimmt nicht

Wei nicht

Keine Lust

2 Geld und Zahlungsverkehr

Frage:

300 Euro sind mehr als 400 Cent.

Richtige Antwort:

stimmt

Can-do (Prä-mathematisches Verständnis): Kennt Euro und Cent.

Item-
Nr.:

3

Item-
Schwierigkeit

-1,11

Item-Gewichtung innerhalb
des Kartensatzes
[leicht (1) – schwer (25)]:

17

Rechen-Level im Bereich Finanzielle Grundbildung:

3

Stimmt's

TÄGLICH EIN SNICKERS ZU 80 CENT
MACHT IM MONAT ETWA 24€.



© fihu

Stimmt

Stimmt nicht

Wei nicht

Keine Lust

4 Haushalten

Frage:

Täglich ein Snickers zu 80 Cent macht im Monat etwa 24€.

Richtige Antwort:

stimmt

Can-do (Multiplikation): Kann tägliche Ausgaben auf monatliche Summen multiplizieren.

Item-Nr.:

42

Item-Schwierigkeit

-0,935

Item-Gewichtung innerhalb des Kartensatzes [leicht (1) – schwer (25)]:

19

Rechen-Level im Bereich Finanzielle Grundbildung:

3

Stimmt's

DAS DOPPELPACK KOSTET KNAPP 1,50
WENIGER ALS ZWEI EINZELTUBEN



© Anke Grottlüschen

Stimmt

Stimmt nicht

Weiß nicht

Keine Lust

3 Ausgaben und Kaufen

Frage:

Das Doppelpack kostet knapp 1,50 weniger als zwei Einzeltuben

Richtige Antwort:

stimmt

Can-do (Mehrstufig): Kann verdoppeln und vergleichen.

Item-Nr.:

1

Item-Schwierigkeit

-0,747

Item-Gewichtung innerhalb des Kartensatzes [leicht (1) – schwer (25)]:

20

Rechen-Level im Bereich Finanzielle Grundbildung:

3

Stimmt's

EIN DISPO-ZINS VON 11% IST
SCHLECHTER FÜR MICH ALS EIN KREDIT-
ZINS VON 9%.



© Anke Grottlischen

Stimmt

Stimmt nicht

Weiß nicht

Keine Lust

5 Geld leihen und Schulden

Frage:

Ein Dispo-Zins von 11% ist schlechter für mich als ein Kreditzins von 9%.

Richtige Antwort:

stimmt

Can-do (Prozentrechnung): Kann höhere Zinskosten benennen

Item-Nr.:

47

Item-Schwierigkeit

-0,501

Item-Gewichtung innerhalb des Kartensatzes [leicht (1) – schwer (25)]:

21

Rechen-Level im Bereich Finanzielle Grundbildung:

3

Stimmt's

DER SPIELAUTOMAT HAT 85€ GEFRESSEN. WENN ICH 10 EURO AM TAG HABE, BIN ICH FAST DREI MONATE LANG PLEITE.



© Images Money

Stimmt

Stimmt nicht

Weiß nicht

Keine Lust

4 Haushalten

Frage:

Der Spielautomat hat 85€ gefressen. Wenn ich 10 Euro am Tag habe, bin ich fast drei Monate lang pleite.

Richtige Antwort:

stimmt nicht

Can-do (Mehrstufig): Kann teilen und Tage zu Monaten umrechnen.

Item-Nr.:

51

Item-Schwierigkeit

-0,251

Item-Gewichtung innerhalb des Kartensatzes [leicht (1) – schwer (25)]:

22

Rechen-Level im Bereich Finanzielle Grundbildung:

4

Stimmt's

WENN DER WASSERHAHN IN DER STUNDE 10 MILLILITER TROPFT, IST TÄGLICH EIN LITER WASSER FUTSCH.



© Images Money

Stimmt

Stimmt nicht

Weiß nicht

Keine Lust

3 Ausgaben und Kaufen

Frage:

Wenn der Wasserhahn in der Stunde 10 Milliliter tropft, ist täglich ein Liter Wasser futsch.

Richtige Antwort:

stimmt nicht

Can-do (Mehrstufig): kann Milliliter in Liter, Stunden in Tage umrechnen (enthält auch Multiplikation)

Item-
Nr.:

49

Item-
Schwierigkeit

-0,169

Item-Gewichtung innerhalb
des Kartensatzes
[leicht (1) – schwer (25)]:

23

Rechen-Level im Bereich Finanzielle Grundbildung:

4

Stimmt's

1% ZINSEN AUF EIN SPARBUCH IST
BESSER VERZINST ALS EIN KONTO MIT
0,2% ZINSEN AUF DAS GUTHABEN.



© FuFuWoif

Stimmt

Stimmt nicht

Weiß nicht

Keine Lust

2 Geld und Zahlungsverkehr

Frage:

1% Zinsen auf ein Sparbuch ist besser verzinst als ein Konto mit 0,2% Zinsen auf das Guthaben.

Richtige Antwort:

stimmt

Can-do (Prozentrechnung): Kennt Guthaben- und Darlehnszins.

Item-
Nr.:

12

Item-
Schwierigkeit

-0,087

Item-Gewichtung innerhalb
des Kartensatzes
[leicht (1) – schwer (25)]:

24

Rechen-Level im Bereich Finanzielle Grundbildung:

4

Stimmt's

ZWEI PROZENT RENTENERHÖHUNG BE-
RECHNET MAN SO: MAN TEILT DIE REN-
TE DURCH 100 UND VERDOPPELT DAS
ERGEBNIS DANN. DANN WEISS MAN,
WIE VIEL ES MEHR GIBT (BRUTTO).

Stimmt

Stimmt nicht

Weiß nicht

Keine Lust

1 Einnahmen

Frage:

Zwei Prozent Rentenerhöhung berechnet man so:
Man teilt die Rente durch 100 und verdoppelt das Ergebnis dann. Dann weiß man, wie viel es mehr gibt (brutto).

Richtige Antwort:

stimmt

Can-do (Prozentrechnung): Kann leicht kontrollierbaren Dreisatz als Erklärung nachvollziehen

Item-
Nr.:

33

Item-
Schwierigkeit

0,575

Item-Gewichtung innerhalb
des Kartensatzes
[leicht (1) – schwer (25)]:

25

Rechen-Level im Bereich Finanzielle Grundbildung:

4